



	TRAPICHE (-13.535135, -39.095110)		RUA EUVALDO LUZ
	PRAÇA DO TRAPICHE		BA-001
	ORLA		

REALIZAÇÃO



Consórcio Intermunicipal das
APAS do Baixo Sul

ENDEREÇO

RUA EUVALDO LUZ, 527, ORLA FLUVIAL DE TAPEROÁ-BA

PROJETO

PROJETO DE REVITALIZAÇÃO DO TRAPICHE

ETAPA

PROJETO LEGAL

TÍTULO DA PLANTA

PLANTA DE LOCALIZAÇÃO

ESCALA

S/E

ARQUITETA URBANISTA

MARIANA LIRA QUEIROZ

DATA

19/10/2022

REVISÃO

R001

PRANCHA Nº

01/14

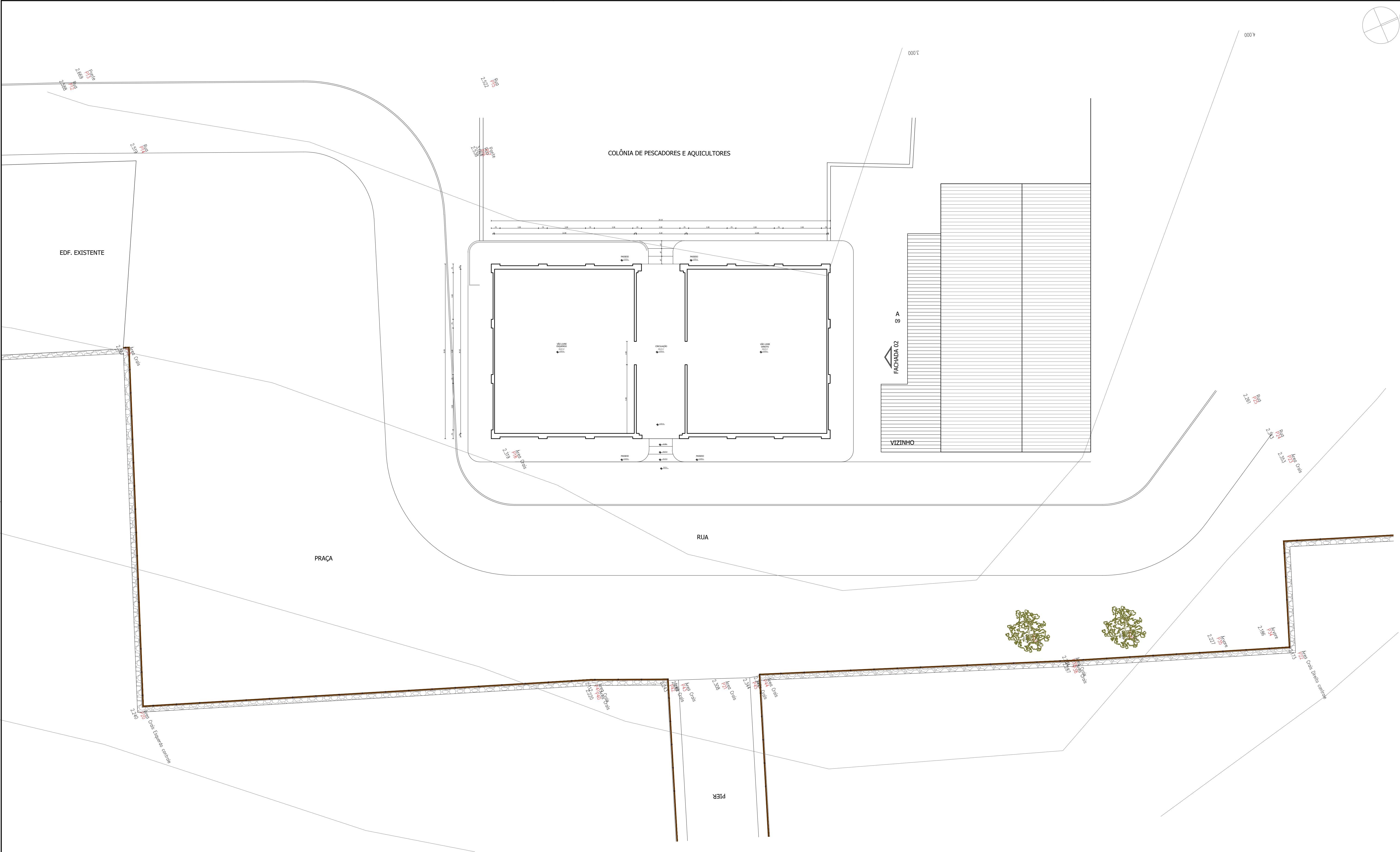
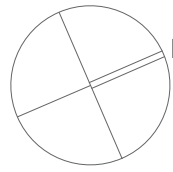
RESPONSÁVEL TÉCNICO

HERÁCLITO QUEIROZ

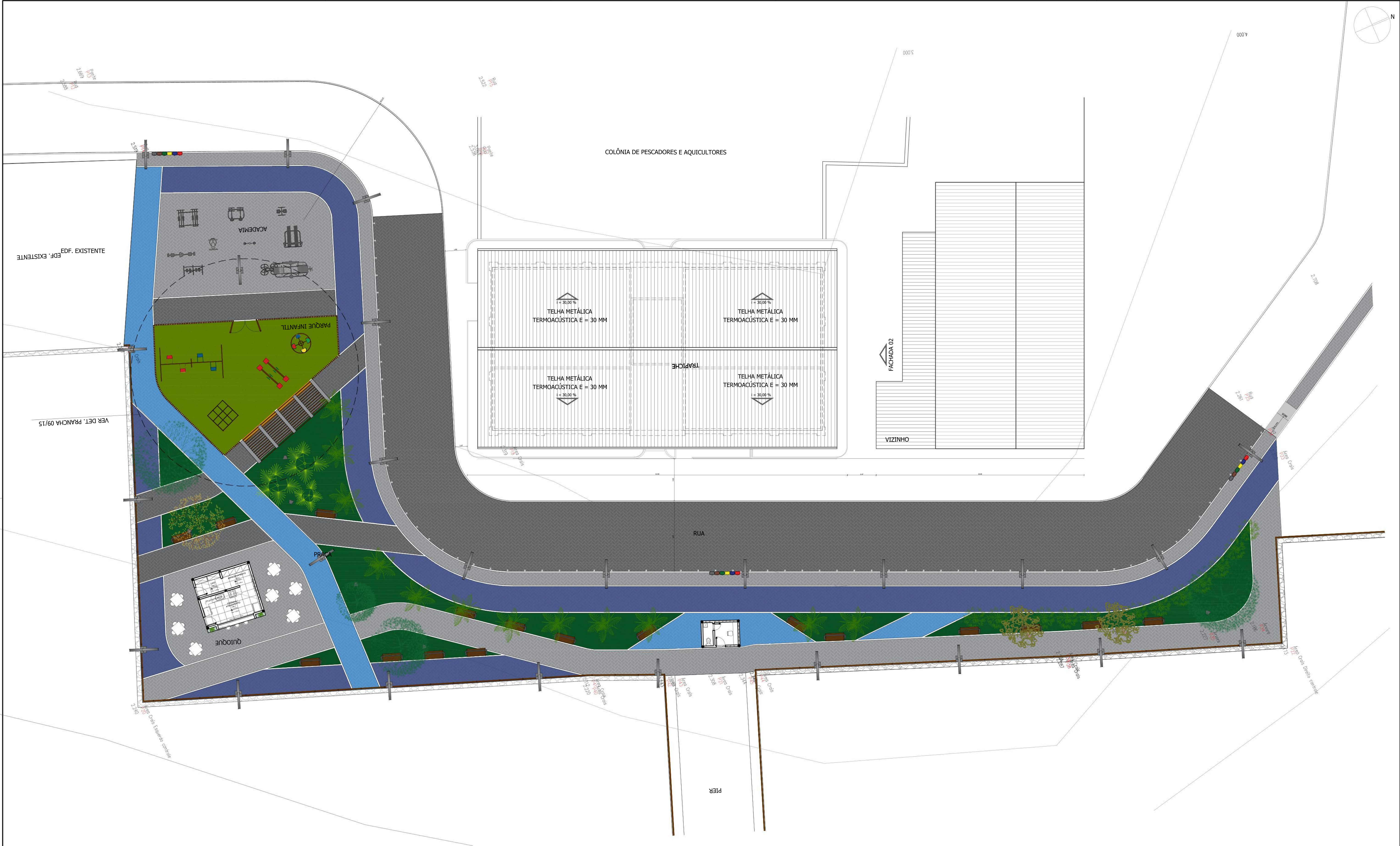
CREA/BA

3000022940

ASSINATURA




REALIZAÇÃO					
		Consórcio Intermunicipal das APAS do Baixo Sul			
ENDEREÇO					
RUA EUVALDO LUZ, 527, ORLA FLUVIAL DE TAPEROÁ-BA					
PROJETO		ETAPA			
PROJETO DE REVITALIZAÇÃO DO TRAPICHE		PROJETO LEGAL			
TÍTULO DA PLANTA			ESCALA		
PLANTA DE LEVANTAMENTO CADASTRAL			1/150		
ARQUITETA URBANISTA	DATA	REVISÃO	PRANCHAS Nº		
MARIANA LIRA QUEIROZ	19/10/2022	R001	02/14		
RESPONSÁVEL TÉCNICO	CRECABA	ASSINATURA			
HERÁCLITO QUEIROZ	3000022940				



QUADRO DE ÁREAS		
ÁREA TOTAL DO TERRENO	628,04 m²	100%
ÁREA ÚTIL	393,93 m²	62,72%
ÁREA CONSTRUÍDA	436,50 m²	69,50%

REALIZAÇÃO

 **Consórcio Intermunicipal das APAS do Baixo Sul**

ENDEREÇO

RUA EUVALDO LUZ, 527, ORLA FLUVIAL DE TAPEROÁ-BA

PROJETO

PROJETO DE REVITALIZAÇÃO DO TRAPICHE

ETAPA

PROJETO LEGAL

TÍTULO DA PLANTA

PLANTA DE SITUAÇÃO

ESCALA

1/150

ARQUITETA URBANISTA

DATA

REVISÃO

PRANCHAS Nº

MARIANA LIRA QUEIROZ

19/10/2022

R001

02/14


RESPONSÁVEL TÉCNICO

CREABA

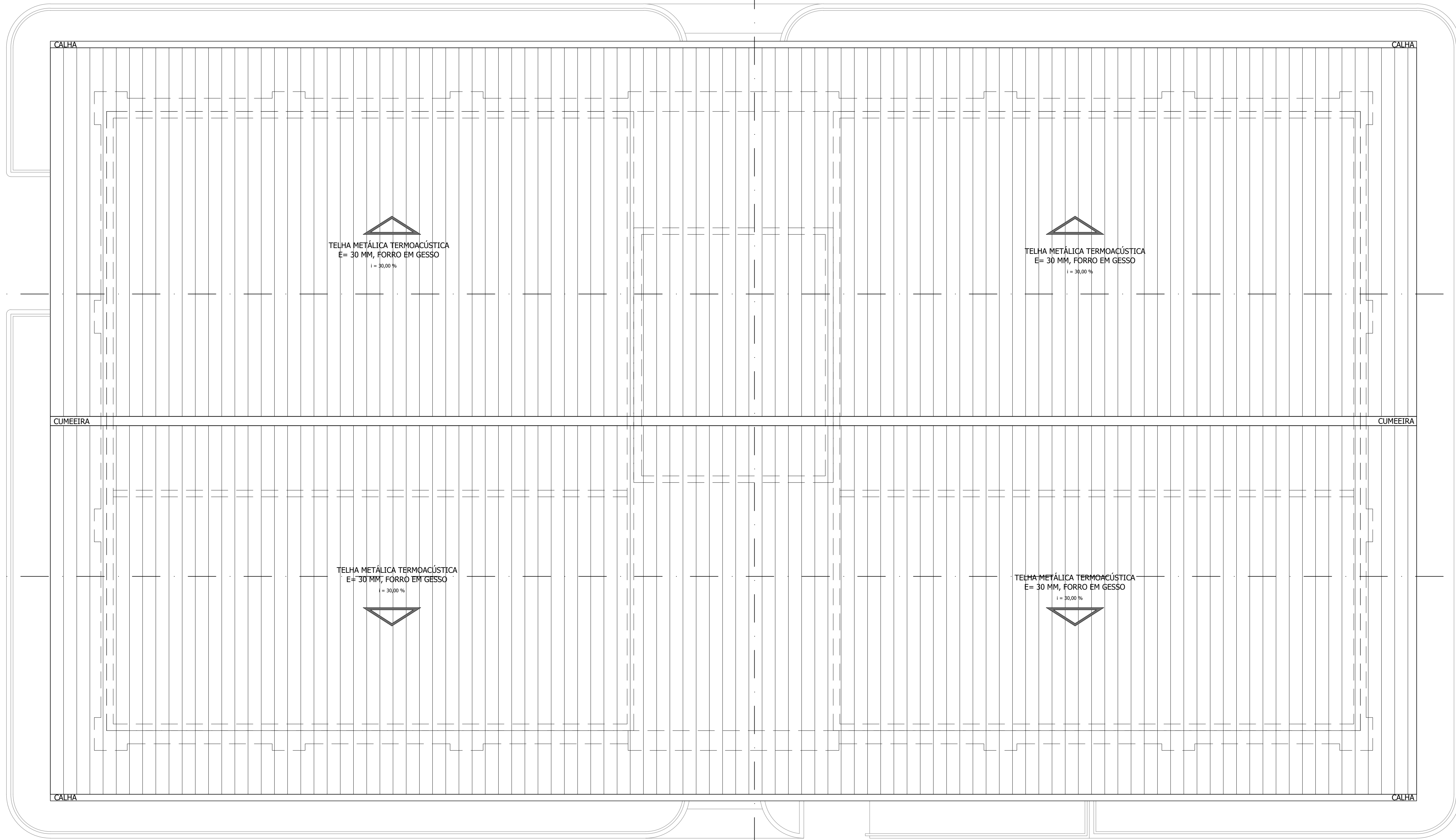
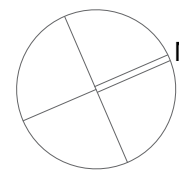
ASSINATURA

HERÁCLITO QUEIROZ

3000022940





31.10
29.10
1.00
1.00

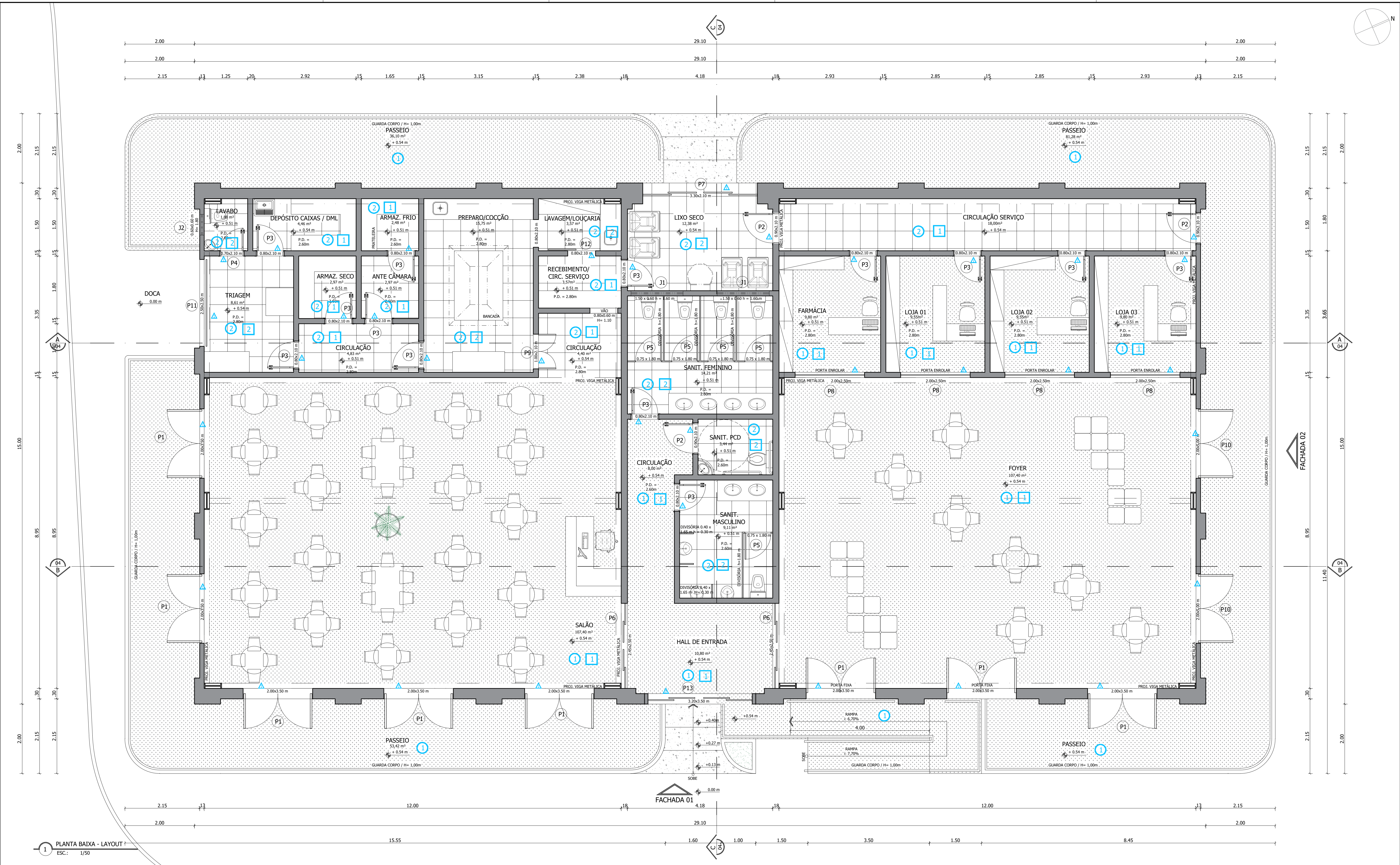


1.00
17.00
15.00
FACHADA 02
1.00


1 PLANTA DE COBERTURA
ESC.: 1/50

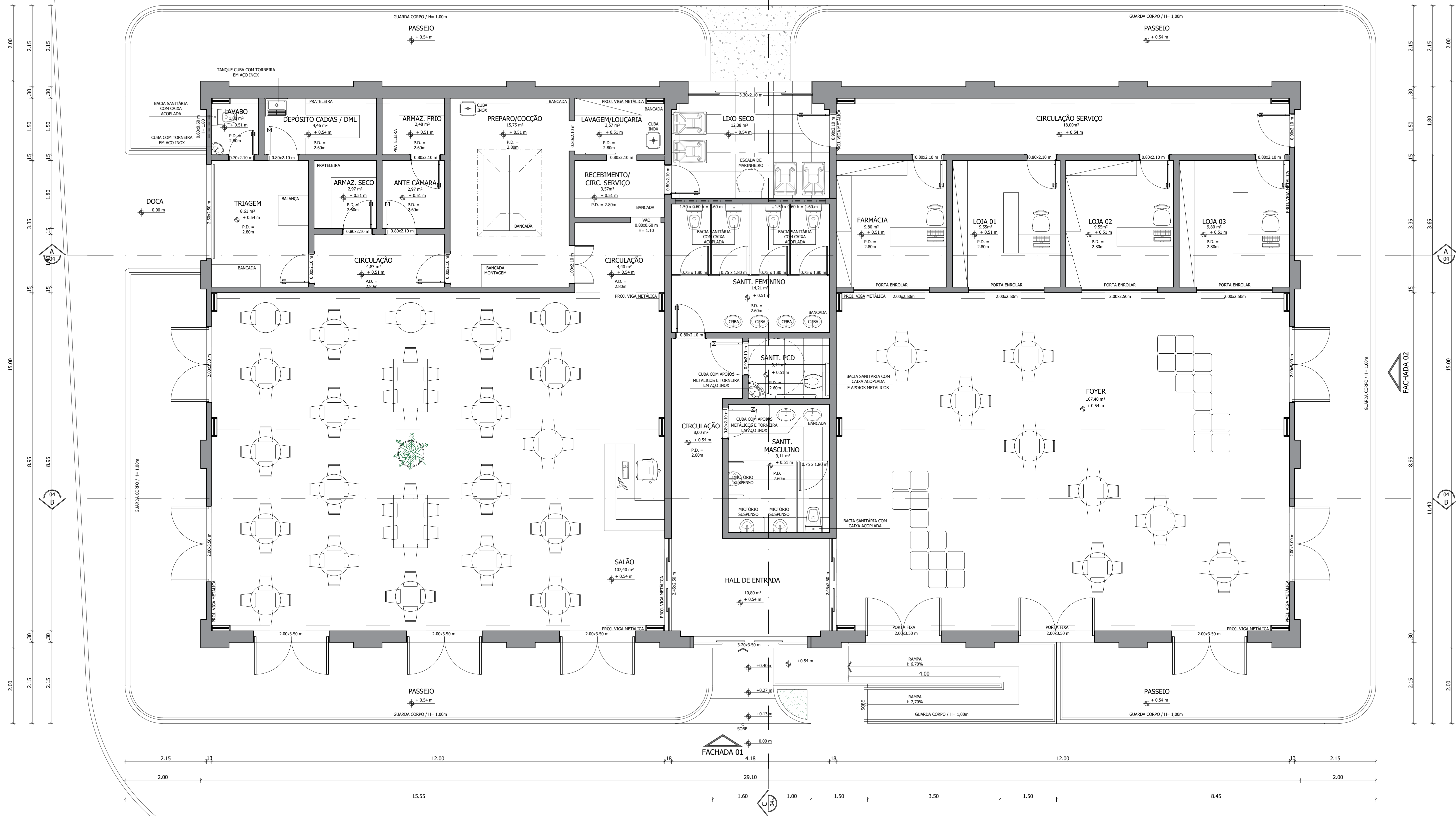
OBS.: SERÁ UTILIZADO O FORRO EM GESSO EM TODOS OS AMBIENTES;

REALIZAÇÃO			
 Consórcio Intermunicipal das APAS do Baixo Sul			
ENDEREÇO			
RUA EUVALDO LUZ, 527, ORLA FLUVIAL DE TAPEROÁ-BA			
PROJETO		ETAPA	
PROJETO DE REVITALIZAÇÃO DO TRAPICHE		PROJETO LEGAL	
TÍTULO DA PLANTA			ESCALA
PLANTA DE COBERTURA			1/50
ARQUITETA URBANISTA	DATA	REVISÃO	PRANCHAS Nº
MARIANA LIRA QUEIROZ	19/10/2022	R001	04/14
RESPONSÁVEL TÉCNICO	CREA/BA	ASSINATURA	
HERÁCLITO QUEIROZ	3000022940		





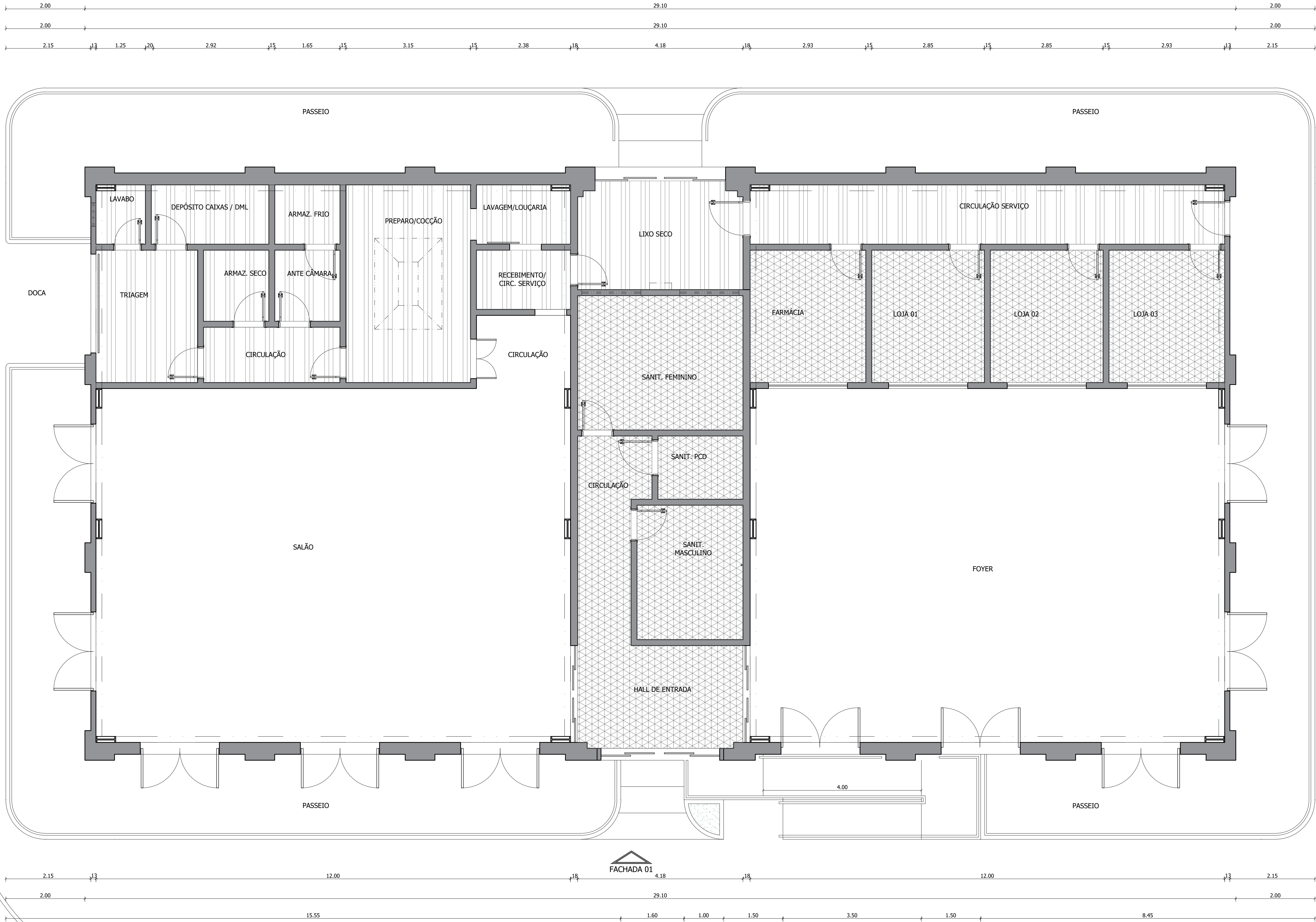
1 PLANTA BAIXA - LAYOUT
ESC.: 1/50

LEGENDA DE SOLEIRAS	
	SOLEIRA EM GRANITO
</	







1 PLANTA BAIXA - LAYOUT
ESC.: 1/50

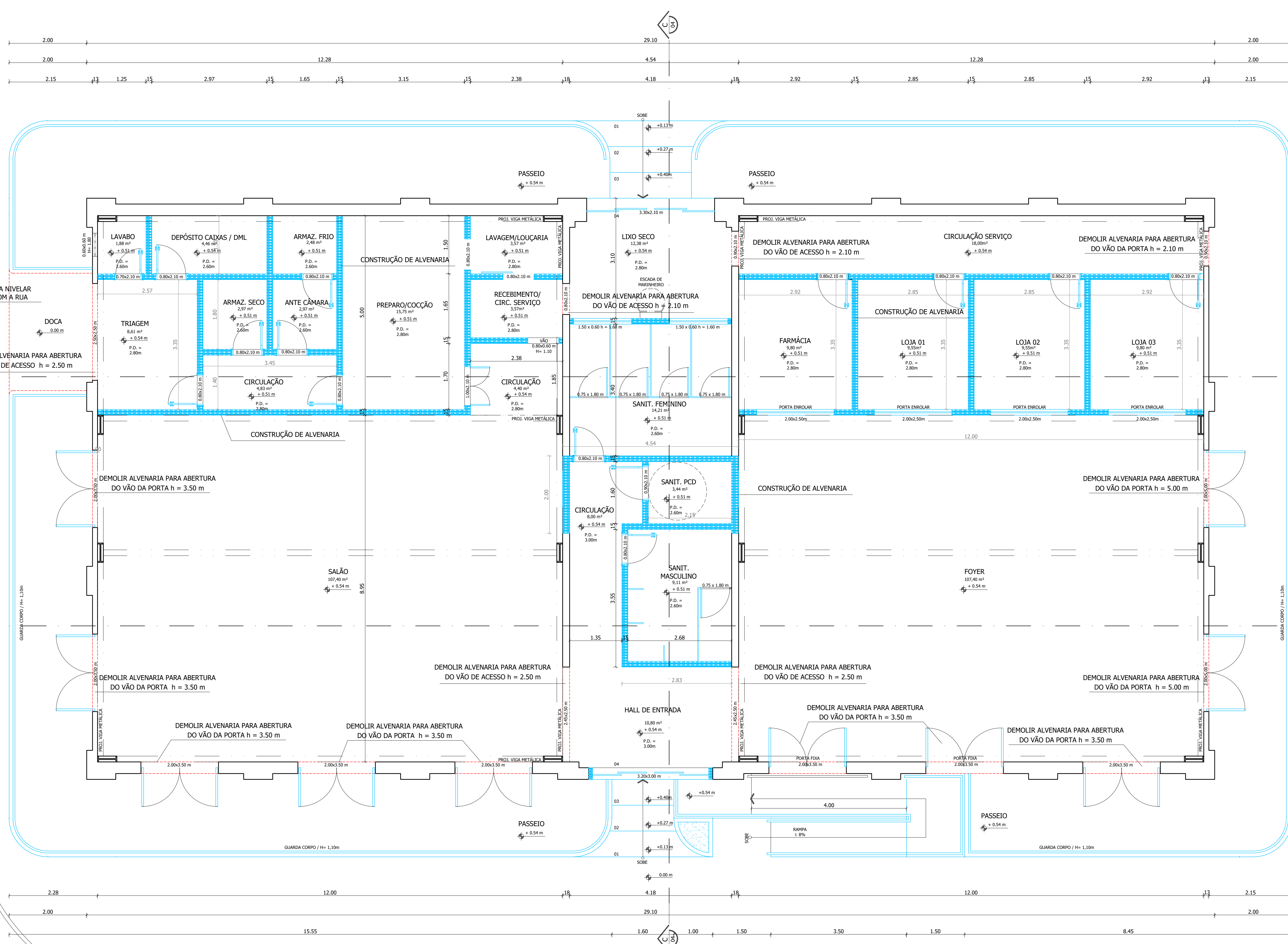
REALIZAÇÃO			
 Consórcio Intermunicipal das APAS do Baixo Sul			
ENDEREÇO			
RUA EUVALDO LUZ, 527, ORLA FLUVIAL DE TAPEROÁ-BA			
PROJETO		ETAPA	
PROJETO DE REVITALIZAÇÃO DO TRAPICHE		PROJETO LEGAL	
TÍTULO DA PLANTA			ESCALA
PLANTA BAIXA - LAYOUT			1/50
ARQUITETA URBANISTA	DATA	REVISÃO	PRANCHINA Nº
MARIANA LIRA QUEIROZ	19/10/2022	R001	06/14
RESPONSÁVEL TÉCNICO	CREABA	ASSINATURA	
HERÁCLITO QUEIROZ	3000022940		



1 PLANTA BAIXA - LAYOUT
ESC.: 1/50

LEGENDA DE FORRO	
	FORRO DE GESSO
	FORRO DE PVC

REALIZAÇÃO			
		Consórcio Intermunicipal das APAS do Baixo Sul	
ENDEREÇO			
RUA EUVALDO LUIZ, 527, ORLA FLUVIAL DE TAPEROÁ-BA			
PROJETO		ETAPA	
PROJETO DE REVITALIZAÇÃO DO TRAPICHE		PROJETO LEGAL	
TÍTULO DA PLANTA			ESCALA
PLANTA BAIXA - FORRO			1/50
ARQUITETA URBANISTA	DATA	REVISÃO	PRANCHAS Nº
MARIANA LIRA QUEIROZ	19/10/2022	R001	07/14
RESPONSÁVEL TÉCNICO	CRIAR BA	ASSINATURA	
HERÁCLITO QUEIROZ	3000022940		



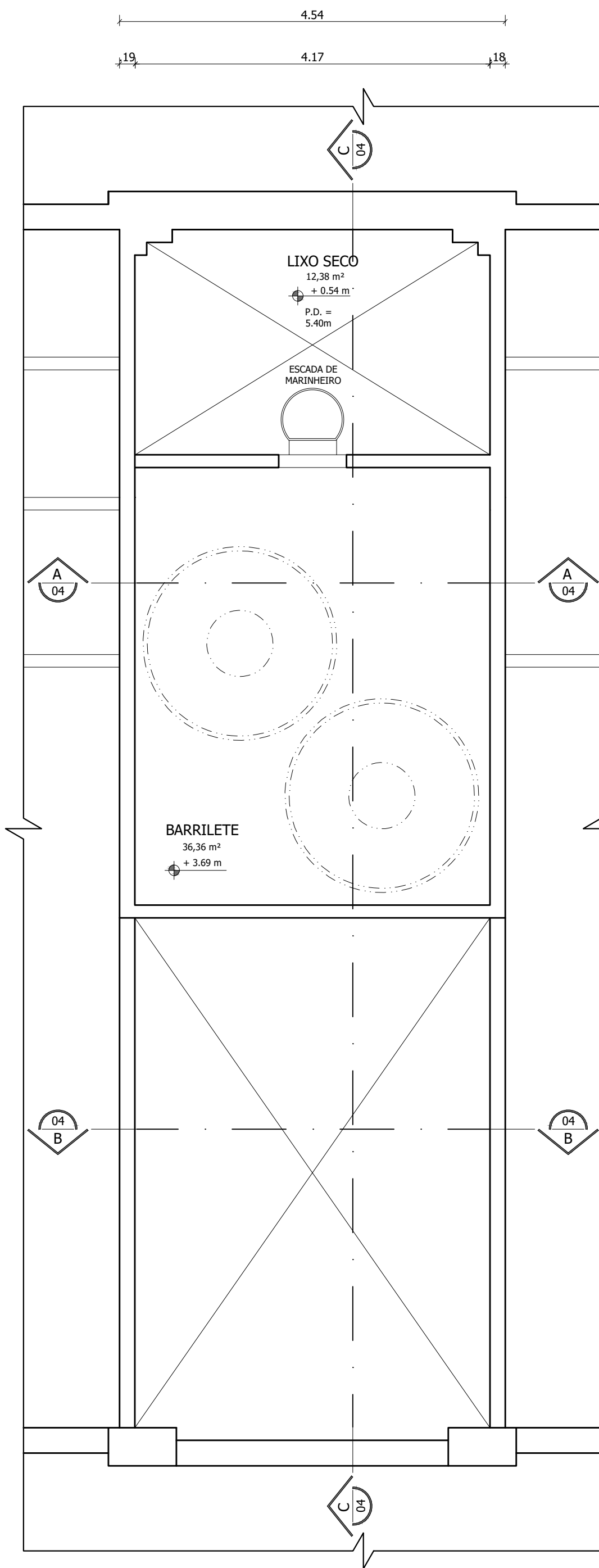
1 PLANTA BAIXA - EXECUTIVA
ESC.: 1/50

FACHADA 01

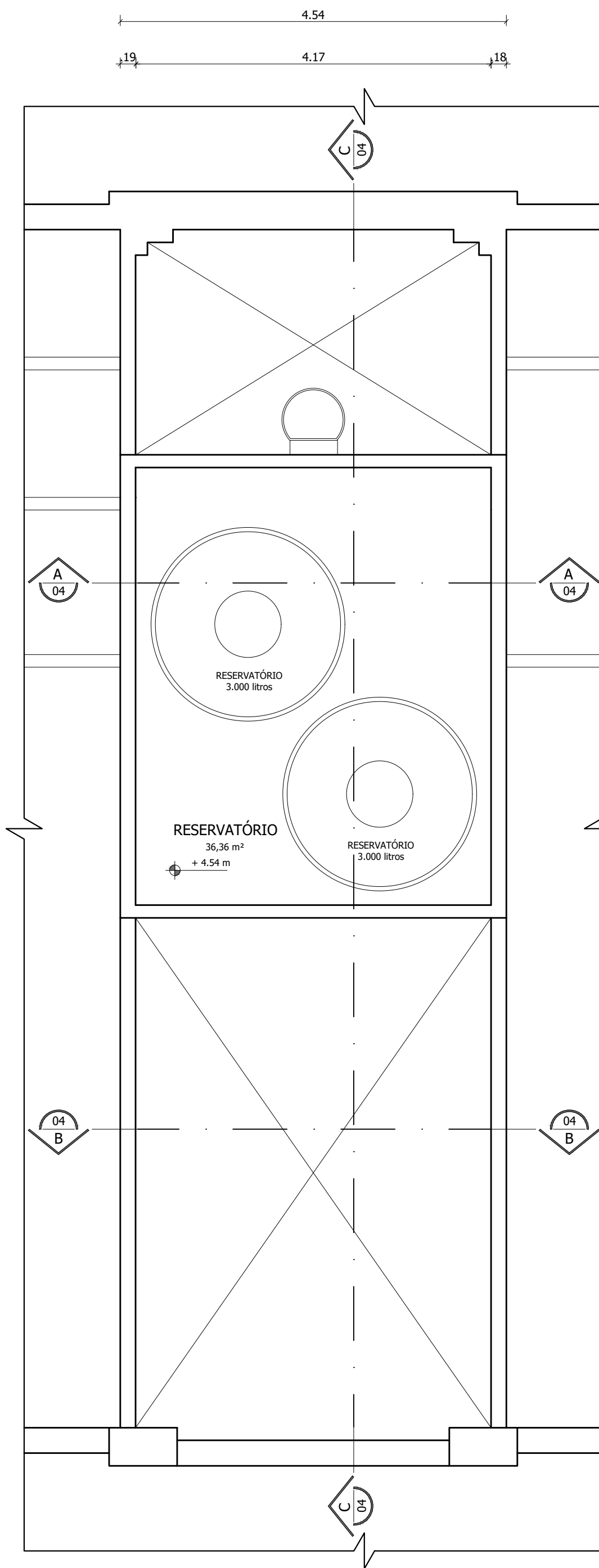
FACHADA 02

LEGENDA	
	PARADE EM ALVENARIA A CONSTRUIR BLOCO CERÂMICO 9X19X39CM ALTURA = 3.00 m
	PARADES À DEMOLIR



REALIZAÇÃO		Consórcio Intermunicipal das APAS do Baixo Sul	
ENDEREÇO		RUA EUVALDO LUZ, 527, ORLA FLUVIAL DE TAPEROÁ-BA	
PROJETO	PROJETO DE REVITALIZAÇÃO DO TRAPICHE	ETAPA	PROJETO LEGAL
TÍTULO DA PLANTA		PLANTA BAIXA - EXECUTIVA	
ARQUITETA URBANISTA	MARIANA LIRA QUEIROZ	DATA	19/10/2022
RESPONSÁVEL TÉCNICO	HERÁCLITO QUEIROZ	REVISÃO	R001
CREADA	3000022940	ASSINATURA	
ESCALA		1/50	
FRANCHA Nº		08/14	

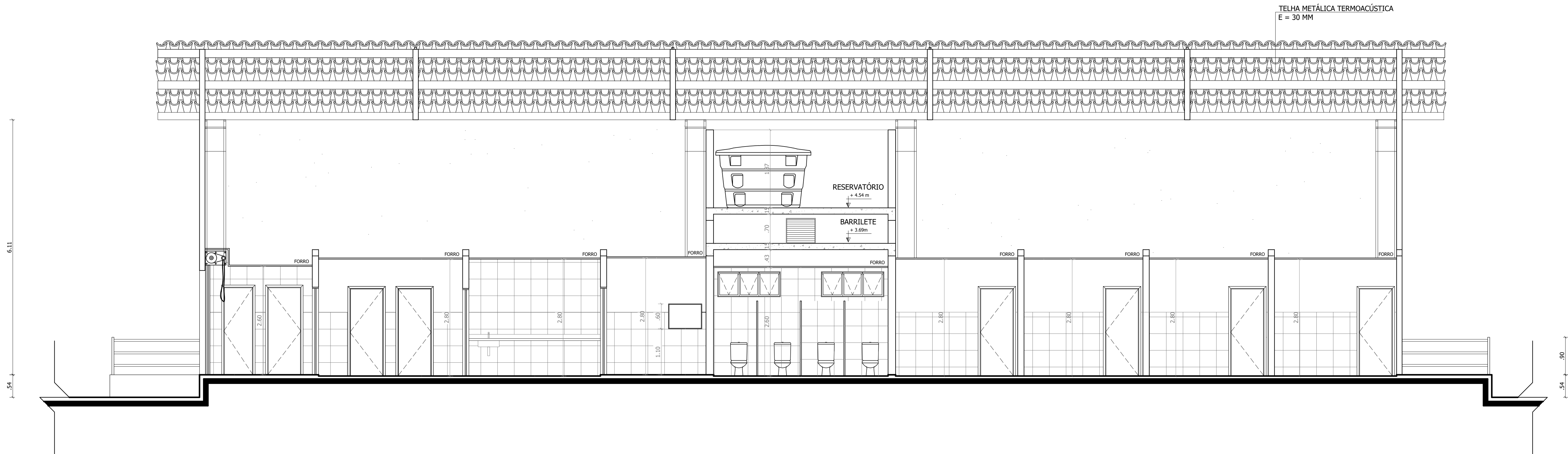


1 DETALHE 01 - BARRILETE
ESC.: 1/50



2 DETALHE 02 - RESERVATÓRIO
ESC.: 1/50


REALIZAÇÃO			
 CIAPRA BAIXO SUL		Consórcio Intermunicipal das APAS do Baixo Sul	
ENDEREÇO			
RUA EUVALDO LUZ, 527, ORLA FLUVIAL DE TAPEROÁ-BA			
PROJETO		ETAPA	
PROJETO DE REVITALIZAÇÃO DO TRAPICHE		PROJETO LEGAL	
TÍTULO DA PLANTA			ESCALA
DETALHES 01 E 02			1/50
ARQUITETA URBANISTA	DATA	REVISÃO	PRANCHA Nº
MARIANA LIRA QUEIROZ	19/10/2022	R001	09/14
RESPONSÁVEL TÉCNICO	CREA/BA	ASSINATURA	
HERÁCLITO QUEIROZ	3000022940		

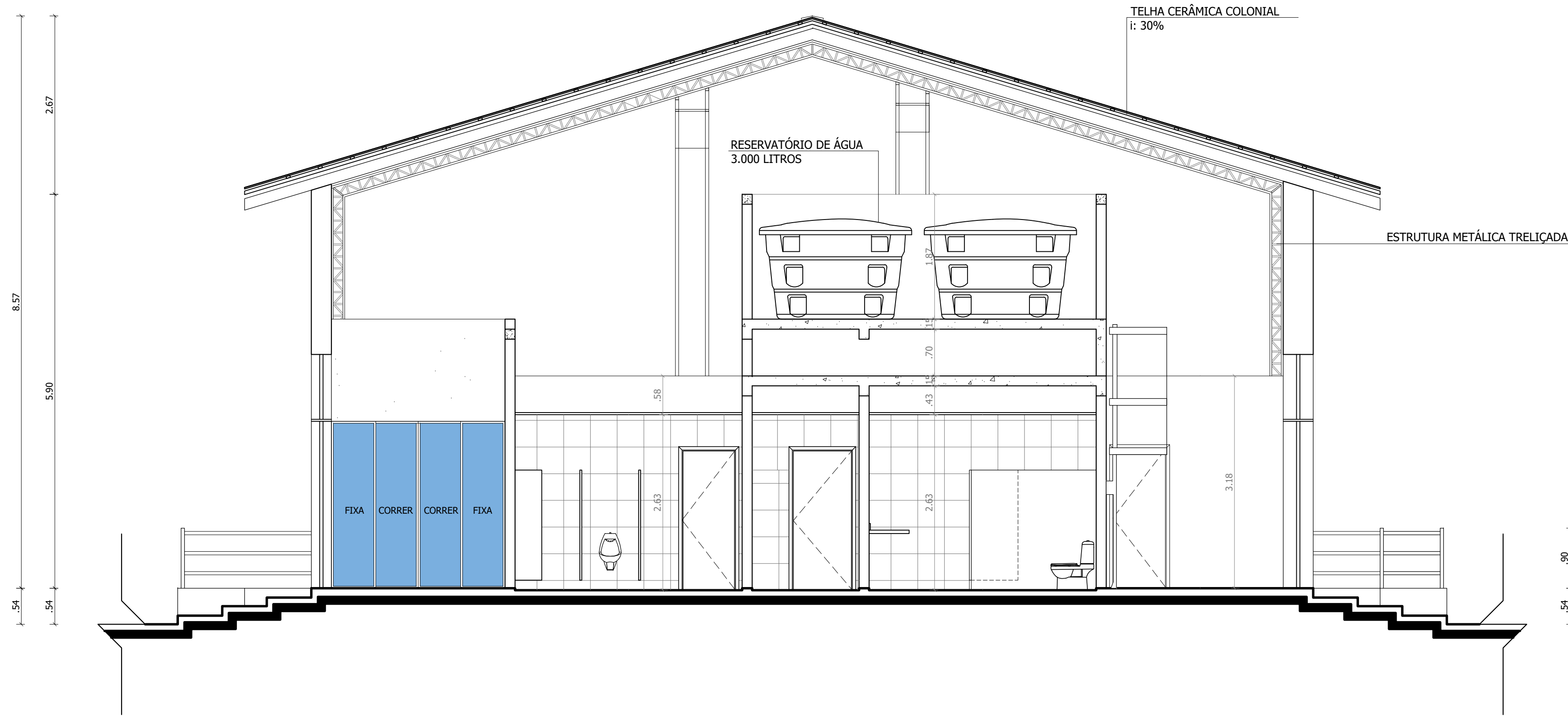


1 CORTE AA
ESC.: 1/50





2 CORTE BB
ESC.: 1/50

REALIZAÇÃO			
 Consórcio Intermunicipal das APAS do Baixo Sul			
ENDEREÇO			
RUA EUVALDO LUZ, 527, ORLA FLUVIAL DE TAPEROÁ-BA			
PROJETO		ETAPA	
PROJETO DE REVITALIZAÇÃO DO TRAPICHE		PROJETO LEGAL	
TÍTULO DA PLANTA			ESCALA
CORTES AA' E BB'			1/50
ARQUITETA URBANISTA	DATA	REVISÃO	PRANCHAS Nº
MARIANA LIRA QUEIROZ	19/10/2022	R001	10/14
RESPONSÁVEL TÉCNICO	CREA-BA	ASSINATURA	
HERÁCLITO QUEIROZ	3000022940		

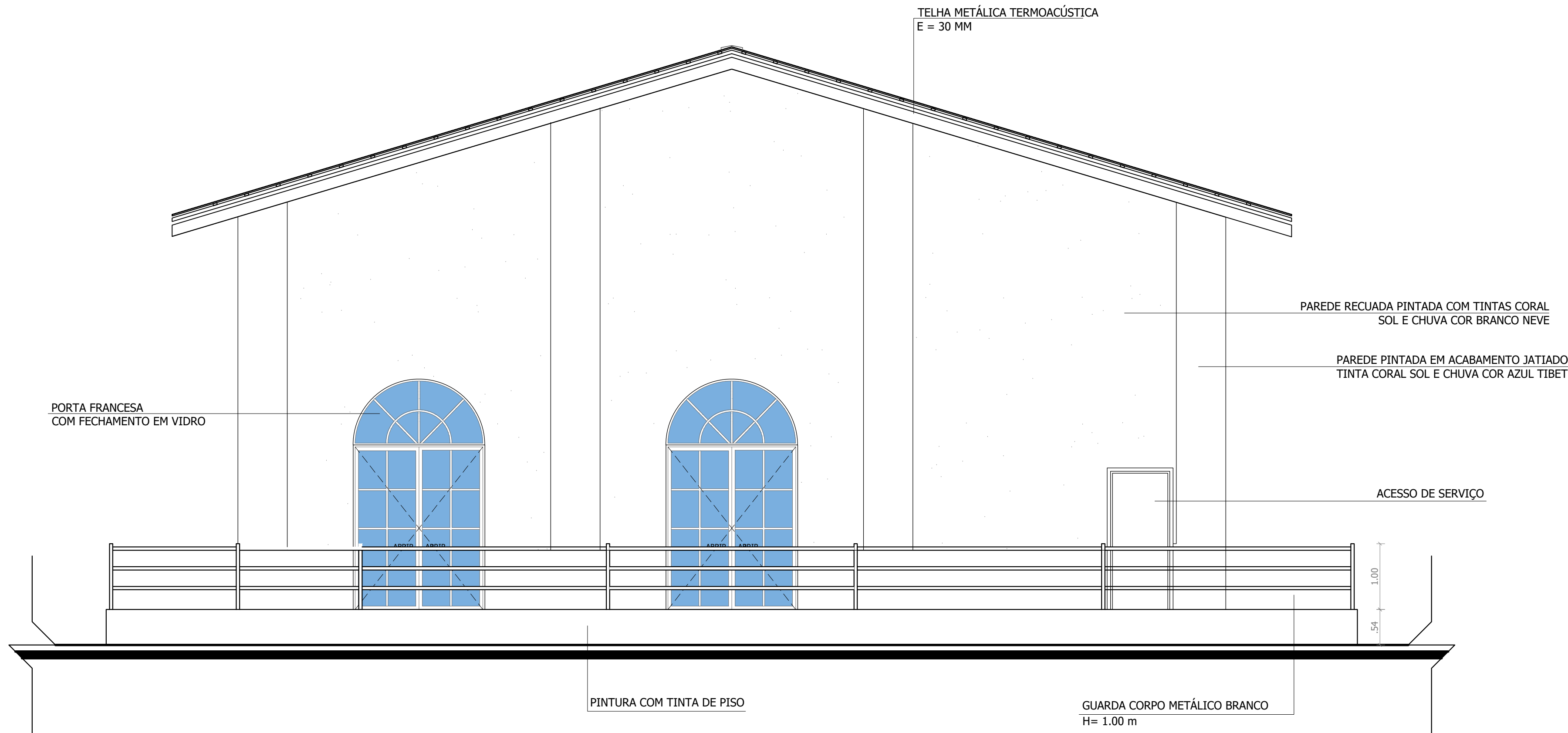


1 CORTE CC
ESC.: 1/50



REALIZAÇÃO			
<div><div> CIAPRA BAIXO SUL</div><div>Consórcio Intermunicipal das APAS do Baixo Sul</div></div>			
ENDEREÇO			
RUA EUVALDO LUZ, 527, ORLA FLUVIAL DE TAPEROÁ-BA			
PROJETO		ETAPA	
PROJETO DE REVITALIZAÇÃO DO TRAPICHE		PROJETO LEGAL	
TÍTULO DA PLANTA			ESCALA
CORTE CC'			1/50
ARQUITETA URBANISTA	DATA	REVISÃO	PRANCHA Nº
MARIANA LIRA QUEIROZ	19/10/2022	R001	11/14
RESPONSÁVEL TÉCNICO	CREA/BA	ASSINATURA	
HERÁCLITO QUEIROZ	3000022940		

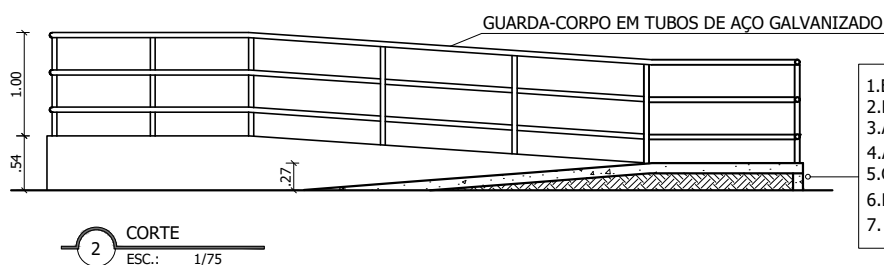
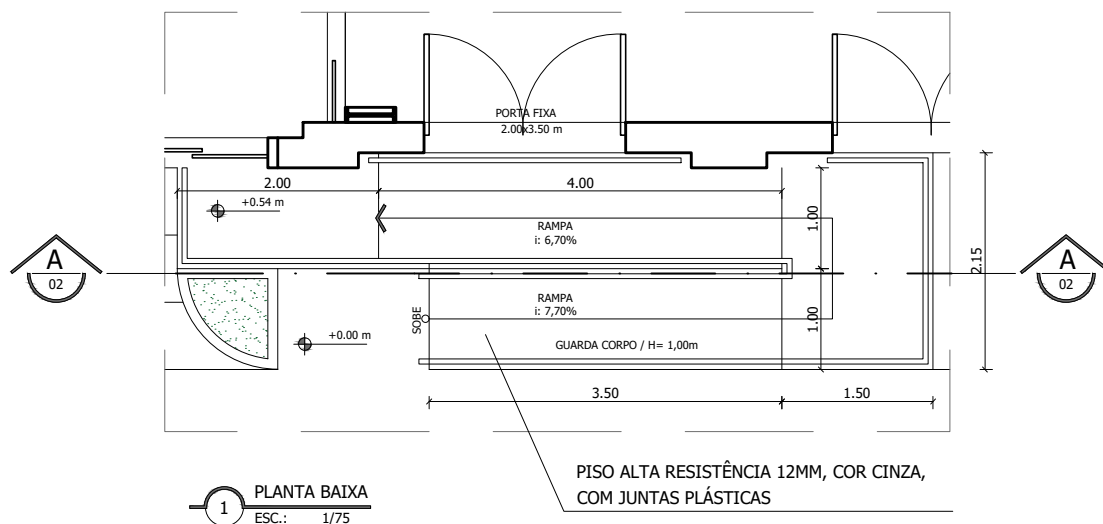


1 FACHADA 01
ESC.: 1/50

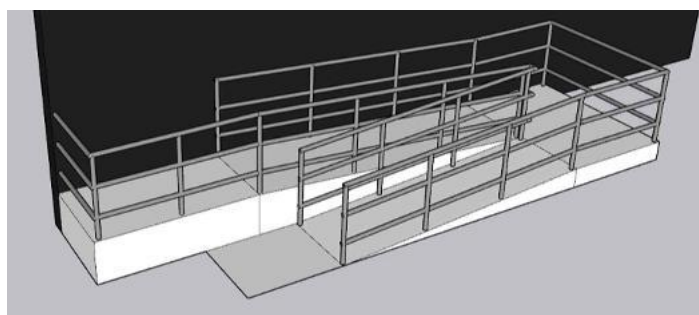


2 FACHADA 02
ESC.: 1/50

REALIZAÇÃO			
 Consórcio Intermunicipal das APAS do Baixo Sul			
ENDEREÇO			
RUA EUVALDO LUZ, 527, ORLA FLUVIAL DE TAPEROÁ-BA			
PROJETO		ETAPA	
PROJETO DE REVITALIZAÇÃO DO TRAPICHE		PROJETO LEGAL	
TÍTULO DA PLANTA			ESCALA
FACHADAS 01 E 02			1/50
ARQUITETA URBANISTA	DATA	REVISÃO	PRANCHAS Nº
MARIANA LIRA QUEIROZ	19/10/2022	R001	12/14
RESPONSÁVEL TÉCNICO	CRIARBA	ASSINATURA	
HERÁCLITO QUEIROZ	3000022940		



1. ESCAVAÇÃO MANUAL DE VALA
2. LASTRO DE CONCRETO MAGRO
3. ATERRO MANUAL DE VALAS
4. ALVENARIA DE VEDAÇÃO DE BLOCO VAZADO
5. CHAPISCO APLICADO EM ALVENARIA
6. EMBOÇO OU MASSA ÚNICA EM ARGAMASSA
7. EXECUÇÃO DE PASSEIO OU PISO DE CONCRETO



3 IMAGEM ILUSTRATIVA
ESC.: 1/75

REALIZAÇÃO



Consórcio Intermunicipal das
APAS do Baixo Sul

ENDEREÇO

RUA EUVALDO LUZ, 527, ORLA FLUVIAL DE TAPEROÁ-BA

PROJETO

PROJETO DE REVITALIZAÇÃO DO TRAPICHE

ETAPA

PROJETO LEGAL

TÍTULO DA PLANTA

DET. RAMPA DE ACESSIBILIDADE

ESCALA

1/75

ARQUITETA URBANISTA

MARIANA LIRA QUEIROZ

DATA

19/10/2022

REVISÃO

R001

PRANCHA Nº

13/14

RESPONSÁVEL TÉCNICO

HERÁCLITO QUEIROZ

CREA/BA

3000022940

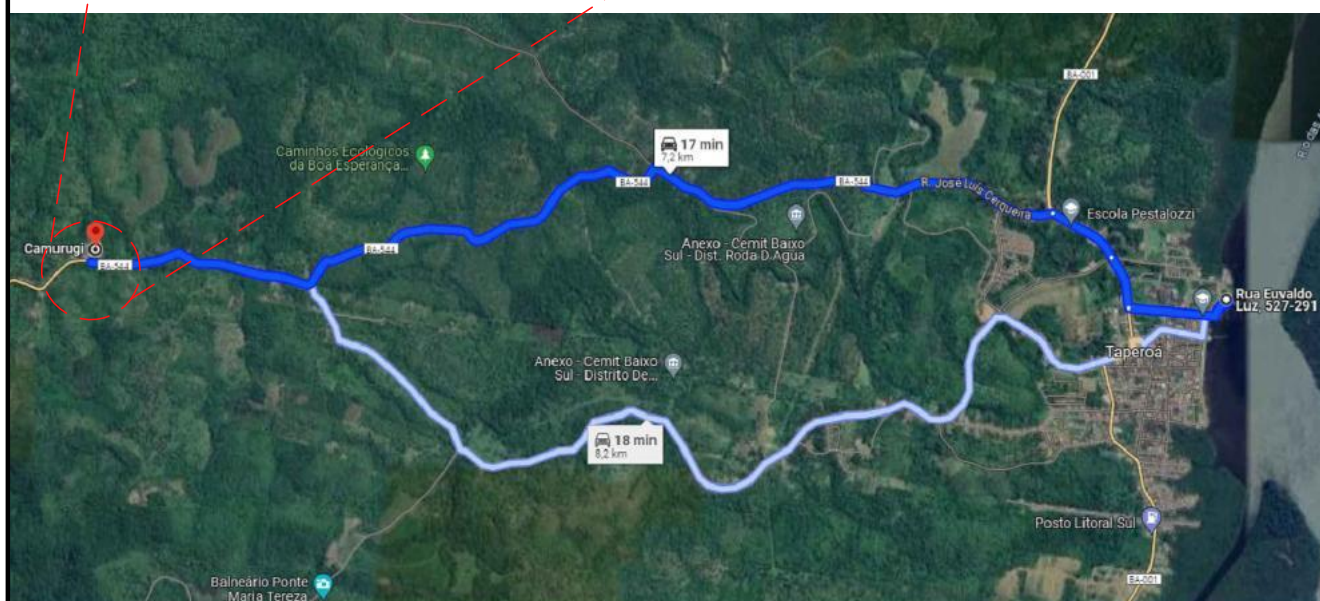
ASSINATURA

Heráclito Queiroz
HERÁCLITO QUEIROZ
CREA/BA 3000022940

N



-13.532545, -39.153645



LOCAL DO BOTA-FORA



ROTA: 7,20km (BA-544)

REALIZAÇÃO

Consórcio Intermunicipal das
APAS do Baixo Sul

ENDEREÇO

RUA EUVALDO LUZ, 527, ORLA FLUVIAL DE TAPEROÁ-BA

PROJETO

PROJETO DE REVITALIZAÇÃO DO TRAPICHE

ETAPA

PROJETO LEGAL

TÍTULO DA PLANTA

PLANTA DE LOCALIZAÇÃO DO BOTA-FORA

ESCALA

S/ESC.

ARQUITETA URBANISTA

MARIANA LIRA QUEIROZ

DATA

19/10/2022

REVISÃO

R001

PRANCHA Nº

RESPONSÁVEL TÉCNICO

HERÁCLITO QUEIROZ

CREA/BA

3000022940

ASSINATURA

14/14